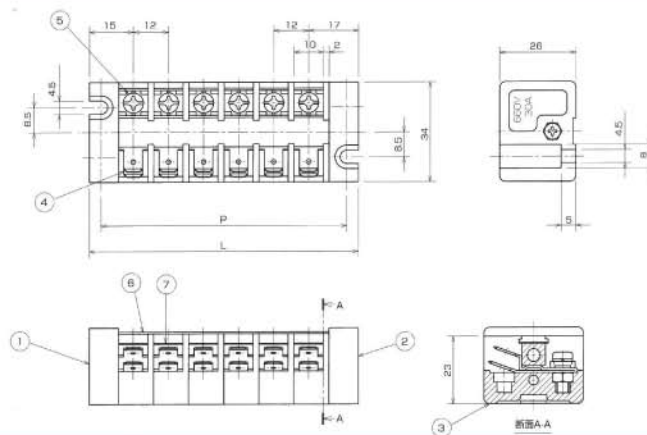
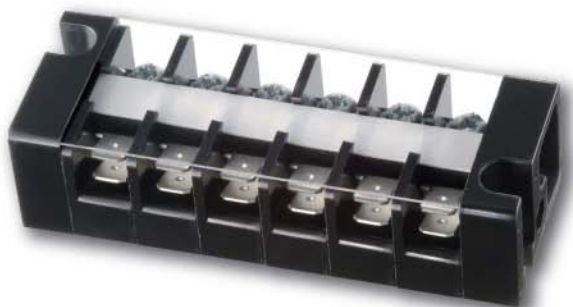


WTB201

RoHS指令対応品



型名指定方法



定 格	AC660V, 30A
耐 電 圧	AC2500V/1分間
絶 縁 抵 抗	DC500V 500MΩ以上
① ブ ロ ッ ク 右	フェノール樹脂 (UL94V-0)
② ブ ロ ッ ク 左	フェノール樹脂 (UL94V-0)
③ ブ ロ ッ ク 中	フェノール樹脂 (UL94V-0)
④ターミナル(タブ#250)	黄銅条、スズメッキ
⑤ターミナルネジ	鉄、⊕⊖ナベ M4×0.7×10 スパック 10×8.5角 三価クロメートメッキ
⑥ カ バ ー	塩ビ(透明) (UL94V-0) 0.5t~1.0t
⑦ 線 名 紙	ニューディプイ 0.5t

[mm]

極数	2	3	4	5	6	7	8	9	10	11	12	13	14	15	16	17	18	19	20
P	36.00	48.00	60.00	72.00	84.00	96.00	108.00	120.00	132.00	144.00	156.00	168.00	180.00	192.00	204.00	216.00	228.00	240.00	252.00
L	44.00	56.00	68.00	80.00	92.00	104.00	116.00	128.00	140.00	152.00	164.00	176.00	188.00	200.00	212.00	224.00	236.00	248.00	260.00