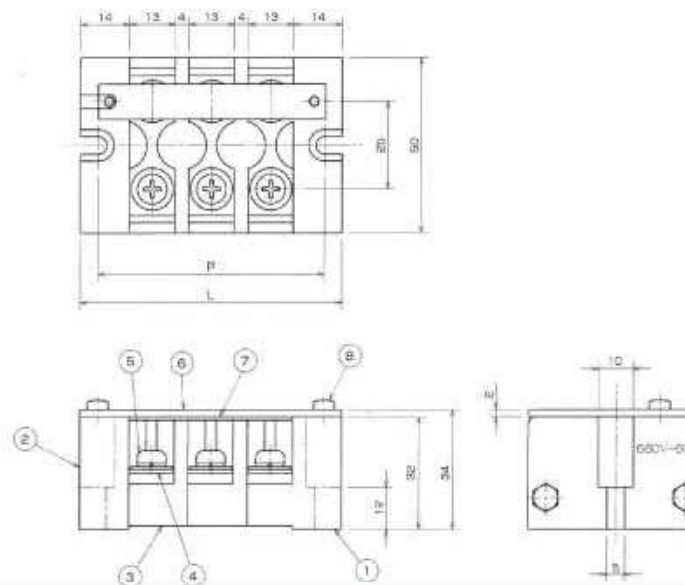


ET104

RoHS(Ⅱ)指令対応品



型名指定方法

ET104-□P
極数

定 格	AC660V、60A
耐 電 圧	AC2500V/1分間
絶 縁 抵 抗	DC500V 100MΩ以上
① ブ ロ ッ ク 右	フェノール樹脂(UL94V-0)
② ブ ロ ッ ク 左	フェノール樹脂(UL94V-0)
③ ブ ロ ッ ク 中	フェノール樹脂(UL94V-0)
④ タ ー ミ ナ ル	3.0t 黄銅板、ニッケルメッキ
⑤ タ ー ミ ナ ル ネ ジ	銅、⊕ナベ Wセムス M5×0.8×12L 三価クロメートメッキ
⑥ カ バ ー	塩ビ(透明)(UL94V-0)
⑦ 記 名 板	塩ビ(白) 1.0t (UL94V-0)
⑧ カ バ ー 止 め	銅⊕パインドネジ M3×0.5×8L 三価クロメートメッキ

[mm]

極数	1	2	3	4	5	6	7	8	9	10	11	12	13	14	15	16
P	31.00	48.00	65.00	82.00	99.00	116.00	133.00	150.00	167.00	184.00	201.00	218.00	235.00	252.00	269.00	286.00
L	41.00	58.00	75.00	92.00	109.00	126.00	143.00	160.00	177.00	194.00	211.00	228.00	245.00	262.00	279.00	296.00