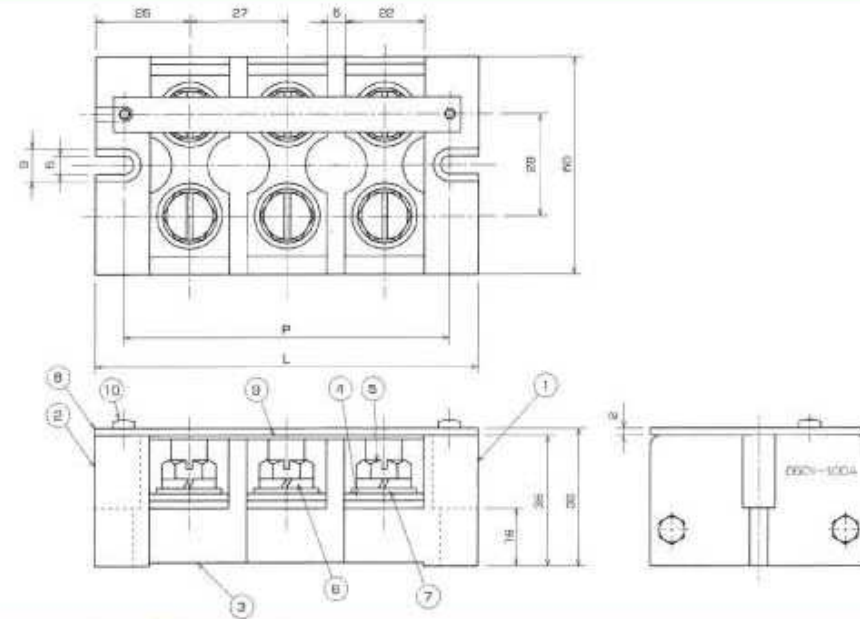


# ET103

RoHS (II) 指令対応品



型名指定方法

ET103-□P  
極数

定 格	AC660V、100A
耐 電 圧	AC2500V/1分間
絶 縁 抵 抗	DC500V 100MΩ以上
① ブ ロ ッ ク 右	フェノール樹脂 (UL94V-0)
② ブ ロ ッ ク 左	フェノール樹脂 (UL94V-0)
③ ブ ロ ッ ク 中	フェノール樹脂 (UL94V-0)
④ タ ー ミ ナ ル	4.0t 黄銅板、ニッケルメッキ
⑤ タ ー ミ ナ ル ネ ジ	鋼、⊖ 六角ボルト M8×1.25×16L 三価クロメートメッキ
⑥ ス プ リ ン グ ワ ッ シ ャ ー	鋼φ8SW 三価クロメートメッキ
⑦ 平 ワ ッ シ ャ ー	鋼φ8平W 三価クロメートメッキ
⑧ カ パ ー	塩ビ(透明) (UL94V-0)
⑨ 記 名 板	塩ビ(白) 1.0t (UL94V-0)
⑩ カ パ ー 止 め	鋼⊕パインドネジ M3×0.5×8L 三価クロメートメッキ

極数	1	2	3	4	5	6	7	8	9	10
P	36.00	63.00	90.00	117.00	144.00	171.00	198.00	225.00	252.00	279.00
L	52.00	79.00	106.00	133.00	160.00	187.00	214.00	241.00	268.00	295.00

[mm]